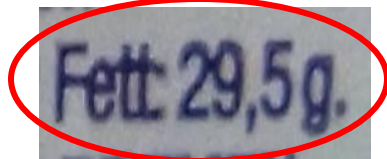


Milka Weihnachtsmann Alpenmilch Schokolade
Kraft Foods Deutschland

Suchkriterium: Nährwertangabe Fett pro 100 g suchen **Lösung:** 29,5 g



Vergrößerter Ausschnitt

Ergebnisse:

Anzahl Testpersonen	23
Gescheitert	0
nur mit Lupe gefunden	8
Schnellste Zeit	0:07 min
Langsamste Zeit	0:38 min
Durchschnittszeit	0:20 min



Altersverteilung der Testpersonen:

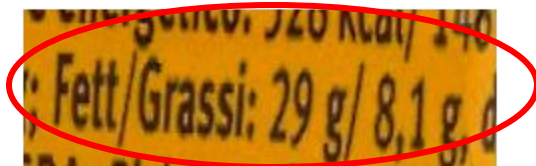
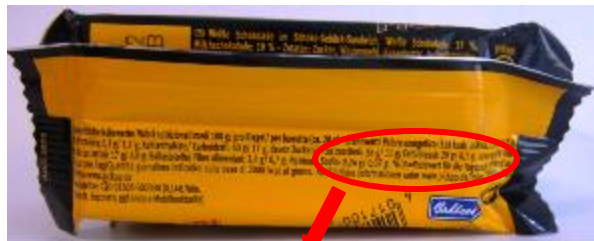
	15 bis 44 Jahre	ab 45 Jahre
Anzahl Testpersonen	13	10
Durchschnittszeit	0:15 min	0:25 min
Gescheitert oder nur mit Lupe gefunden	0	8

Kommentar der Verbraucherzentrale:

- Nährwertangaben: schlecht lesbar (unter den Füßen bzw auf dem Boden, nicht als Tabelle, sondern in Textform)
- Schriftgröße deutlich zu klein (0,6 mm)

**Leibniz Pick Up Black & White
Bahlsen**

Suchkriterium: Nährwertangabe Fett pro 100 g suchen **Lösung:** 29 g



Vergrößerter Ausschnitt

Ergebnisse:

Anzahl Testpersonen	22
Gescheitert	4
nur mit Lupe gefunden	3
Schnellste Zeit	0:12 min
Langsamste Zeit	3:00 min
Durchschnittszeit	1:01 min



Altersverteilung der Testpersonen:

	15 bis 44 Jahre	ab 45 Jahre
Anzahl Testpersonen	8	14
Durchschnittszeit	0:43 min	1:12 min
Gescheitert oder nur mit Lupe gefunden	1	6

Kommentar der Verbraucherzentrale:

- Nährwertangabe: schwer zu finden (unter dem Falz versteckt, unübersichtliche Darstellung in Textform)
- Schriftgröße zu klein (1,1 mm)

Seitenbacher Fitness-Riegel
Seitenbacher GmbH Naturkost

Suchkriterium: Nährwertangabe Fett pro 100 g suchen **Lösung:** 20 g



Vergrößerter Ausschnitt

Ergebnisse:

Anzahl Testpersonen	25
Gescheitert	3
nur mit Lupe gefunden	2
Schnellste Zeit	0:07 min
Langsamste Zeit	2:54 min
Durchschnittszeit	0:44 min



Altersverteilung der Testpersonen:

	15 bis 44 Jahre	ab 45 Jahre
Anzahl Testpersonen	9	15
Durchschnittszeit	0:16 min	1:01 min
Gescheitert oder nur mit Lupe gefunden	0	5

Kommentar der Verbraucherzentrale:

- Nährwertangaben: schwer zu finden (unter dem Falz versteckt)
- Schriftgröße 1,2 mm

P&W Pommes Frites Sauce American Style
Rieber & SØ Germany GmbH

Suchkriterium: Nährwertangabe Fett 100 g Lösung: 25 g



Ergebnisse:

Anzahl Testpersonen	20
Gescheitert	2
nur mit Lupe gefunden	0
Schnellste Zeit	0:07 min
Langsamste Zeit	2:02 min
Durchschnittszeit	0:23 min



Altersverteilung der Testpersonen:

	15 bis 44 Jahre	ab 45 Jahre
Anzahl Testpersonen	9	11
Durchschnittszeit	0:13 min	0:32 min
Gescheitert oder nur mit Lupe gefunden	0	2

Kommentar der Verbraucherzentrale:

- Nährwerte: schwer zu finden (nur in Textform, hebt sich nicht vom übrigen Text ab, aber sehr gute Lesbarkeit durch Kontraste)
- Schriftgröße zu klein (1 mm)

Durchschnittliche Nährwerte pro 100 g:
 Brennwert 1220 kJ (290 kcal), Eiweiss < 1 g, Kohlenhydrate 16 g, **Fett 25 g**

Vergrößerter Ausschnitt

**Cars Super Surprise
BIP HOLLAND B.V.**

Suchkriterium: 3 Hauptzutaten suchen **Lösung:** Zucker, Glukosesirup, Säuerungsmittel



Vergrößerter Ausschnitt

Ergebnisse:

Anzahl Testpersonen	25
Gescheitert	13
nur mit Lupe gefunden	4
Schnellste Zeit	0:16 min
Langsamste Zeit	2:17 min
Durchschnittszeit	0:44 min



Altersverteilung der Testpersonen:

	15 bis 44 Jahre	ab 45 Jahre
Anzahl Testpersonen	9	16
Durchschnittszeit	0:28 min	0:58 min
Gescheitert oder nur mit Lupe gefunden	2	15

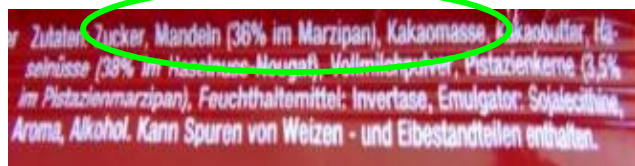
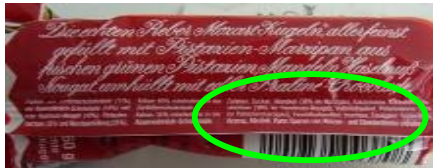
Kommentar der Verbraucherzentrale:

- Zutatenliste: sehr schwer zu lesen (in 26 Sprachen (!), Deutsch an 4.Stelle, Verpackung muss beim Lesen gedreht werden, sehr schlechte Kontraste)

- Schriftgröße zu klein (0,9 mm)

Reber Spezialitäten Mozart Kugeln
Reber Spezialitäten Paul Reber GmbH & Co. KG

Suchkriterium: 3 Hauptzutaten suchen **Lösung:** Zucker, Mandeln, Kakaomasse



Vergrößerter Ausschnitt

Ergebnisse:

Anzahl Testpersonen	20
Gescheitert	2
nur mit Lupe gefunden	5
Schnellste Zeit	0:14 min
Langsamste Zeit	2:08 min
Durchschnittszeit	0:44 min



Altersverteilung der Testpersonen:

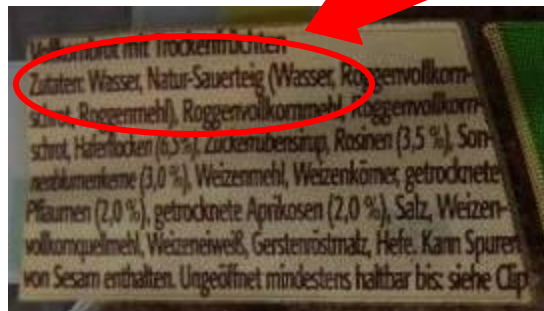
	15 bis 44 Jahre	ab 45 Jahre
Anzahl Testpersonen	9	11
Durchschnittszeit	0:31 min	0:54 min
Gescheitert oder nur mit Lupe gefunden	0	7

Kommentar der Verbraucherzentrale:

- Zutatenliste: schwer zu finden (unter dem Falz versteckt, Schrift verliert sich zwischen anderen Angaben)
- Schriftgröße zu klein (0,9 mm)

Lieken Urkorn Müslibrot
Lieken Brot- und Backwaren GmbH

Suchkriterium: 3 Hauptzutaten suchen **Lösung:** Wasser, Natur-Sauerteig, Roggenvollkornmehl



Vergrößerter Ausschnitt

Ergebnisse:

Anzahl Testpersonen	23
Gescheitert	2
nur mit Lupe gefunden	5
Schnellste Zeit	0:09 min
Langsamste Zeit	1:28 min
Durchschnittszeit	0:35 min



Altersverteilung der Testpersonen:

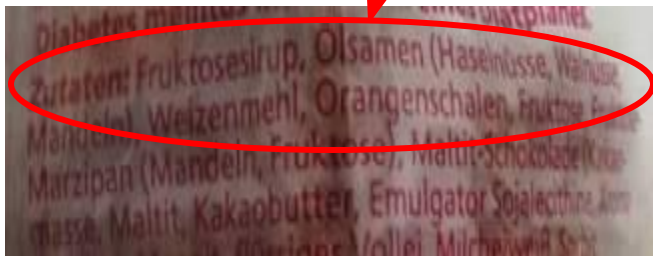
	15 bis 44 Jahre	ab 45 Jahre
Anzahl Testpersonen	13	10
Durchschnittszeit	0:21 min	0:53 min
Gescheitert oder nur mit Lupe gefunden	1	6

Kommentar der Verbraucherzentrale:

- Zutatenliste: sehr schwer zu finden (Auf der linken Seite der Verpackung, kleiner als der restliche Text)
- Schriftgröße zu klein (0,9 mm)

**Wicklein Nürnberger Elisen-Lebkuchen für Diabetiker
Gottfried Wicklein GmbH & Co. KG**

Suchkriterium: 3 Hauptzutaten suchen **Lösung:** Fruktosesirup, Ölsamen, Weizenmehl



Vergrößerter Ausschnitt

Ergebnisse:

Anzahl Testpersonen	22
Gescheitert	1
nur mit Lupe gefunden	2
Schnellste Zeit	0:11 min
Langsamste Zeit	2:00 min
Durchschnittszeit	0:32 min



Altersverteilung der Testpersonen:

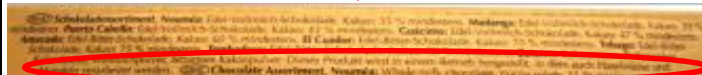
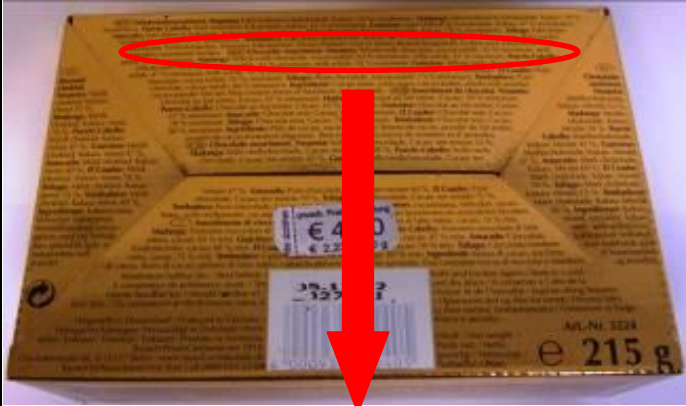
	15 bis 44 Jahre	ab 45 Jahre
Anzahl Testpersonen	8	13
Durchschnittszeit	0:19 min	0:41 min
Gescheitert oder nur mit Lupe gefunden	0	3

Kommentar der Verbraucherzentrale:

- Zutatenliste: schwer lesbar (rot auf durchsichtiger Folie mit verschiedenfarbigem Untergrund) und schwer zu finden
- Schriftgröße zu klein (1,1 mm)

**Plantagenwelt
Rausch Privat-Confiserie seit 1918**

Aufgabe: Allergiehinweis suchen **Lösung:** Dieses Produkt wird in einem Betrieb hergestellt, in dem auch Haselnüsse und Mandeln verarbeitet werden.



Vergrößerter Ausschnitt

Ergebnisse:

Anzahl Testpersonen	25
Gescheitert	9
nur mit Lupe gefunden	2
Schnellste Zeit	0:16 min
Langsamste Zeit	3:44 min
Durchschnittszeit	1:04 min



Altersverteilung der Testpersonen:

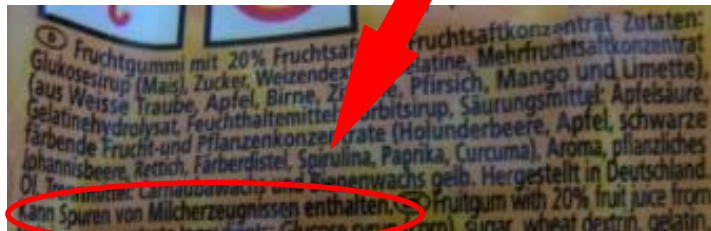
	15 bis 44 Jahre	ab 45 Jahre
Anzahl Testpersonen	9	16
Durchschnittszeit	0:29 min	1:28 min
Gescheitert oder nur mit Lupe gefunden	0	11

Kommentar der Verbraucherzentrale:

- Allergiehinweis: sehr schwer lesbar (schwarze Schrift auf glänzend goldenem Hintergrund, Allergiehinweis verliert sich auf der sehr eng bedruckten Bodenseite)
- Schriftgröße zu klein (1 mm)

**Spongebob Fruchtgummi mit 20% Fruchtsaft
IFC Germany GmbH**

Aufgabe: Allergiehinweis suchen **Lösung:** Kann Spuren von Milcherzeugnissen enthalten.



Vergrößerter Ausschnitt

Ergebnisse:

Anzahl Testpersonen	23
Gescheitert	4
nur mit Lupe gefunden	5
Schnellste Zeit	0:08 min
Langsamste Zeit	1:28 min
Durchschnittszeit	0:43 min



Altersverteilung der Testpersonen:

	15 bis 44 Jahre	ab 45 Jahre
Anzahl Testpersonen	12	10
Durchschnittszeit	0:42 min	0:53 min
Gescheitert oder nur mit Lupe gefunden	2	7

Kommentar der Verbraucherzentrale:

- Allergiehinweis: schwer lesbar (verliert sich im engbedruckten Textblock und zwischen Zutatenlisten in acht Sprachen)
- Schriftgröße zu klein (1 mm)

**Pringles Salt & Pepper
Procter & Gamble**

Aufgabe: E-Nummer suchen **Lösung:** E471



Vergrößerter Ausschnitt

Ergebnisse:

Anzahl Testpersonen	20
Gescheitert	2
nur mit Lupe gefunden	4
Schnellste Zeit	0:13 min
Langsamste Zeit	2:38 min
Durchschnittszeit	0:42 min



Altersverteilung der Testpersonen:

	15 bis 44 Jahre	ab 45 Jahre
Anzahl Testpersonen	9	11
Durchschnittszeit	0:23 min	0:58 min
Gescheitert oder nur mit Lupe gefunden	1	5

Kommentar der Verbraucherzentrale:

- Zutatenliste: schwer lesbar (In 12 Sprachen, deutsch versteckt an zweiter Stelle; weiße Schrift mit Schatten auf grauem Untergrund)
- Schriftgröße zu klein (1,1 mm)

**Superior Mojito
Cuerpo**

Aufgabe: E-Nummern suchen **Lösung:** E330, E331, E102, E133, E414-445



Ingredients: water, rum, sugar, citric acid
 (E330), lime/mint-type flavours, sodium
 citrate (E331), colouring (E102, E133),
 stabiliser (E414 - E445). Mit Farbstoff.

Vergrößerter Ausschnitt

Ergebnisse:

Anzahl Testpersonen	22
Gescheitert	0
nur mit Lupe gefunden	2
Schnellste Zeit	0:11 min
Langsamste Zeit	0:56 min
Durchschnittszeit	0:25 min



Altersverteilung der Testpersonen:

	15 bis 44 Jahre	ab 45 Jahre
Anzahl Testpersonen	8	14
Durchschnittszeit	0:20 min	0:28 min
Gescheitert oder nur mit Lupe gefunden	0	2

Kommentar der Verbraucherzentrale:

- Zutatenliste: schwer lesbare Kontraste (weiß auf transparenter Flasche mit hellgrünem Inhalt)
- Schriftgröße deutlich zu klein (0,8 mm)

**Pickerd Glasur Vollmilch
H. Pickered**

Suchkriterium: Mindesthaltbarkeitsdatum suchen **Lösung:** März 2014



Vergrößerter Ausschnitt

Ergebnisse:

Anzahl Testpersonen	22
Gescheitert	4
nur mit Lupe gefunden	2
Schnellste Zeit	0:09 min
Langsamste Zeit	1:56 min
Durchschnittszeit	0:41 min



Altersverteilung der Testpersonen:

	15 bis 44 Jahre	ab 45 Jahre
Anzahl Testpersonen	8	13
Durchschnittszeit	0:18 min	0:56 min
Gescheitert oder nur mit Lupe gefunden	0	6

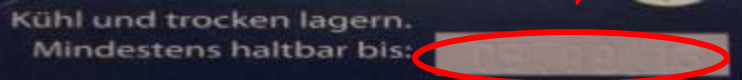
Kommentar der Verbraucherzentrale:

- MHD: kaum lesbar (hellblauer Druck auf brauner Verpackung) und missverständlich (Verwechslung Jahr und Tag)

- Schriftgröße zu klein (1 mm)

**Milford Wintergenuss
Milford Tea GmbH & Co. KG**

Suchkriterium: Mindesthaltbarkeitsdatum suchen **Lösung:** 05.09.2013



Vergrößerter Ausschnitt

Ergebnisse:

Anzahl Testpersonen	25
Gescheitert	2
nur mit Lupe gefunden	3
Schnellste Zeit	0:05 min
Langsamste Zeit	0:40 min
Durchschnittszeit	0:14 min



Altersverteilung der Testpersonen:

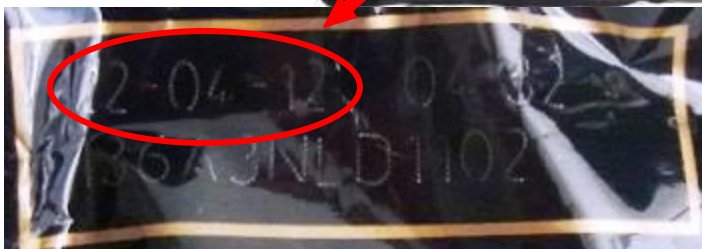
	15 bis 44 Jahre	ab 45 Jahre
Anzahl Testpersonen	9	14
Durchschnittszeit	0:09 min	0:17 min
Gescheitert oder nur mit Lupe gefunden	0	5

Kommentar der Verbraucherzentrale:

- MHD: schwer lesbar (auf Boden farblos eingestanzt)
- Schriftgröße 1,3 mm

**Mars Planets
Mars GmbH**

Suchkriterium: Mindesthaltbarkeitsdatum suchen Lösung: 22.04.2012



Vergrößerter Ausschnitt

Ergebnisse:

Anzahl Testpersonen	20
Gescheitert	2
nur mit Lupe gefunden	1
Schnellste Zeit	0:06 min
Langsamste Zeit	1:21 min
Durchschnittszeit	0:23 min



Altersverteilung der Testpersonen:

	15 bis 44 Jahre	ab 45 Jahre
Anzahl Testpersonen	9	11
Durchschnittszeit	0:12 min	0:31 min
Gescheitert oder nur mit Lupe gefunden	0	3

Kommentar der Verbraucherzentrale:

- MHD: schwer lesbar und auffindbar (auf dem Boden der Verpackung, schwache Kontraste und Lichtspiegelungen)
- Schriftgröße zu klein (1,1 mm)

**Köln Müsli Knusper Klassik
Peter Kölln KGaA**

Suchkriterium: Mindesthaltbarkeitsdatum suchen Lösung: 07.12.2011



Vergrößerter Ausschnitt

Ergebnisse:

Anzahl Testpersonen	23
Gescheitert	1
nur mit Lupe gefunden	1
Schnellste Zeit	0:10 min
Langsamste Zeit	1:33 min
Durchschnittszeit	0:32 min



Altersverteilung der Testpersonen:

	15 bis 44 Jahre	ab 45 Jahre
Anzahl Testpersonen	13	10
Durchschnittszeit	0:26 min	0:39 min
Gescheitert oder nur mit Lupe gefunden	1	1

Kommentar der Verbraucherzentrale:

- MHD: schwer erkenn- und auffindbar (nur erkennbar durch Drehung des Müslibehlers in der Umverpackung oder Öffnung der Umverpackung durch Entnahme des Bechers)
- Schriftgröße zu klein (0,9 mm)